

科学消费

®

MARCH
2011年3月

LEADING CHINESE HIGH QUALITY LIFE MAGAZINE

AlexanderMcQueen
背后的女人
自然与本源文化的最后领地

P44 本刊专题 MADE IN TYLOO

“色”生活

PURE COLOR, PURE LIFE

微型管弦乐队 春眠不觉晓 疯狂的SUV 越剧与城市文化
餐瓷不只是美食的绿叶

尊享白金

ISSN 1671-8240
9 771671 824110



Mercedes-Benz

上海奔驰

ICBC 中国工商银行 浙江省分行

总第176期 国内统一刊号 CN33-1285/GO 国际标准刊号 ISSN 1671-8240 人民币 80元

本刊独家覆盖以上所有品牌所有精英会员

时尚旅人之选

THE FASHION CHOICE

撰文 / 编辑 / 崔雪琳

在地球的某些地方，大西洋的涛声会伴你入睡，犀牛就在你眼皮底下嬉戏，梔子花香沁人心脾，瀑布、岩洞、热带丛林等着你去冒险，还能体验奇妙的美容感受。在这个度假时节，诚意向你推荐5大世界级时尚酒店，现在就开始一段不插电之旅吧！

KIWI  COLLECTION

- 本文内容由澳大利亚 (kiwi collection) 提供相关文字和图片资料。
- kiwi collection 是世界上豪华物业最大的 (目前在运作的有2100家) 和最广泛的收藏之一，为消费者创造了一个“一站式商店”。
- TYLOO天禄是kiwi collection在中国大陆境内的唯一合作媒体，每月kiwi collection都将通过TYLOO向中国大陆境内的旅游爱好者们展现世界上最为迷人和奢侈的酒店及风景。



THE FASHION CHOICE

矗立于新加坡河畔的浮尔顿酒店由历史悠久的新加坡邮政总局改建而成，近日更被国际权威旅行杂志《Conde Nast Traveler》评选为全亚洲最佳的75家酒店中的第一名。



► The Fullerton Hotel Singapore 新加坡浮尔顿酒店

要在“弹丸之地”新加坡找到一个落脚地可谓不费吹灰之力，这个全力发展旅游业的国家有的是各式各样的酒店和旅馆。但当我第一次在繁忙热闹的新加坡河口看到浮尔顿酒店时，却情不自禁地被它所吸引。在清一色现代摩天大楼的包围之下，你无法不注意到这座始建于1928年的新古典主义建筑，其洁白宏伟的廊柱仿佛在诉说殖民地时代的悠悠往事，而那典雅气派的欧陆风格在整个新加坡，也只有政府大楼和高等法院才能与之媲美。

当你在夜色中远远地凝视浮尔顿酒店时，似乎总有一种迷蒙的虚幻感。在被改建为五星级酒店正式接待来自世界各地的旅人之前，这里曾是新加坡邮政总局。在20世纪初叶，鱼龙混杂来到新加坡的各色人等，就是在这座大楼里寄送和领取自己的乡愁和愿望。如今，大楼的外观依旧保持着原汁原味，内部则经过专家特别设计，能为各种类型的旅人提供优质的住房服务。

我选择住在浮尔顿酒店的顶楼套房，虽然房间的大小不能与以“铺张”著称的希尔顿酒店相比，所幸浴室却是相当“巨大”：有一间尺寸壮观的独立淋浴房和一个优雅的泡澡浴盆。当然，最令我着迷的是顶楼套房的露台，从这里可以俯瞰新加坡河的夜景，而这种身处宁静之所远眺灯火辉煌的别样景象，只有在顶楼套房才可以享受到。



巴黎大饭店与蒙特卡洛城市共同建于1864年，比邻日后建造的令人着迷的蒙特卡洛大赌场。这间奢华饭店的先驱今天仍然保留着往昔恢宏雄伟的建筑。自从开业以来，这里就是世界名人的必经之地，饭店本身就是一帧让人着迷的画卷，点缀着金饰、细木护壁板、艺术品及珍贵织物。



► L'HOTEL, PARIS 巴黎酒店

巴黎大饭店是“Leading Hôtels of the World”集团成员饭店，位于世界最美酒店之列，它不仅顺应当代饭店业的潮流，同时不失自己的灵魂，继承了严格的“接待艺术”。饭店的客房经过装修，在保留昔日装饰风格的同时注入现代元素。桃花心木家具、匈牙利橡木地板、细木镶嵌工艺品、Braquenié高级挂毯、浴室中装饰的卡拉拉大理石及危地马拉绿色大理石，这一切均赋予饭店客房奢华与精致的气质。

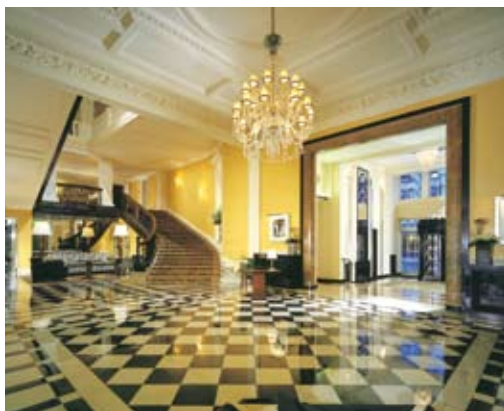
饭店拥有119间普通客房、19间小套房（9间面向大海）、44间套房以及于2003年为纪念温斯顿·丘吉尔而命名的丘吉尔套房，可见当年丘吉尔首相是如此喜爱巴黎大饭店和蒙特卡洛。其中最著名的便是16号房间：1900年，王尔德在这个房间里度过了人生中最后的日子，并说出了那句著名遗言，“这些窗帘准备杀死我，我们中的一个必须得走”。现在，你还能在房间墙壁上看到一封叫王尔德支付账单的信。



Claridge's酒店位于伦敦西区的中心,高级住宅区梅菲尔(Mayfair)区域。从酒店出门步行几分钟就可以到达著名的邦德街(Bond Street)、莫尔顿南街(South Molton)和牛津街(Oxford Street)——要知道,世界上所有地位显赫的酒店都有一个特征:必须地处这个城市中地价最昂贵的黄金地段。当然,对最具有声望的酒店来说,酒店的历史几乎和地段一样重要。



THE FASHION CHOICE



▶ 伦敦CLARIDGE'S酒店

Claridge's酒店建于20世纪初,经过20世纪30年代早期的重新设计,奠定了整个酒店的基本格调:多半属于当时流行的装饰艺术风格,其余则是维多利亚风格。大理石地面和水晶吊灯,宽阔的大理石楼梯上铺着羊毛地毯,David说,每一个走过这里的客人都会觉得自己一定是个很重要的人物。

和很多政要以及明星一样,丘吉尔曾经是Claridge's的常客,他那时经常小憩的雪茄吧也因此声名远扬,到现在为止,酒店的雪茄吧依然保持良好的传统,从世界各地收集大量的名贵雪茄等人赏玩。当年的英国,凡是上层人士出没的场所还相当保守,喜欢裤装打扮的好莱坞美人赫本只好委屈地从Claridge's的后门出入。



小树林酒店始建于1996年, 是一家典型的乡村别墅。



► The Grove Hotel
英格兰小树林酒店

建筑保存十分完好, 向客人提供先进、豪华的休息体验。小树林酒店的水疗中心和锦标赛高尔夫球场屡获殊荣, 是高尔夫爱好者和那些寻求放松的旅客们心目中的天堂。房间的设计将现代与古典融为一体, 仍然保留着一些传统的特征, 如开放式壁炉和四柱床等。酒店中三个餐厅的食物均由专业的食品供应商提供, 并且十分强调季节性食品的应用。酒店的水疗中心继续延续个性化的奢华体验和完整全面的治疗过程。

▶ 佛罗伦萨II Salviatino酒店

整修后焕然一新的全别墅度假酒店II Salviatino俯瞰托斯卡尼(Tuscany) 慑人美景, 并安排殷勤诚恳的服务大使为宾客安排精彩文化探索活动, 包括单车游、参观邻近著名酒庄, 以至及乘热气球俯瞰佛罗伦斯浪漫景致。

由即日起至4月15日的春季房价为每晚280-330欧元, 为期三天的佛罗伦斯浪漫之旅可由一顿简单可口的户外午餐开始。于园林餐厅“Le Serre”享用以新派手法烹调的托斯卡尼经典佳肴。用膳后可于下午参观佛罗伦斯的著名圣母百花大教堂(Duomo)及众多令人目不暇接的博物馆, 感受当地浓厚的文化气息。



前身为15世纪贵族宅邸的 II Salviatino 重新开幕为豪华酒店, 是通往历史名城佛罗伦斯、享受意大利三天浪漫之旅的辉煌门户。

